

세 부 규 격 서

번호	1	품명	성인 기본형 심폐소생술 마네킨	신청학과		응급구조학과	
		설치장소	소사캠퍼스 응급구조학과 강의실	수량	5	단위	개

1. 사양

* 171-01260+206-30033+206-50050

- CPR performance 측정가능
- 수행 결과 평가 가능
- 시뮬레이션과 CPR교육을 위해 개발된 매우 튼튼하고 다루기 쉬운 장치
- 머리기올림, 턱 들어올림, 가슴압박, 압박강도와 가슴상승이 포함된 실제 성인과 유사한 해부학 구조
- 구강 대 구강 인공호흡 및 백 밸브 마스크를 이용할 때, 알맞은 가슴상승을 제공 하는 호흡 시스템
- 가슴압박의 단단함을 다양하게 시뮬레이션 할 수 있도록 별도 2개의 스프링이 제공 됨
- 정확한 손의 위치를 알려주는 센서 (옵션 스킴가이드, 심패드로만 확인 가능)
- Resusci Anne QCPR과 무선으로 연결가능
- Resusci Anne QCPR 과 Resusci Baby QCPR에 USB 케이블로도 연결 가능
- 4시간 운영이 가능한 리튬이온 배터리

※ 구성

- 마네킨 본체(1), 이동용 케이스(1), Resusci Anne 마네킨 얼굴(3), 일회용 Airway(2), 별도 스프링(2)
- 매트(1), Manikin Wipes(50장), USB 충전 케이블(1), 사용설명서(1), SimPad Plus system ,User Guide(1)
- Important Product Information(1), 전원 아답터(1), 손목 끈(1), 마네킨 아답터 케이블(1), 보관용 가방(1)
- USB 케이블(1)

2. 사진



세 부 규 격 서

번호	2	품명	CPR 마네킹, 단순형	신청학과		응급구조학과	
		설치장소	소사캠퍼스 응급구조학과 강의실	수량	3	단위	개

1. 사양

* 135-01350

- Stackable Light manikins 6개 포함
- Manikin faces (6)
- Manikin filters (60)
- AA 배터리(12개)
- 마네킹 스왑 * 24
- 사용자 가이드 / 보증서 / Important Product Information
- 이동식 캐리어

2. 사진



세 부 규 격 서

번호	3	품명	CPR 마네킹, 영아용	신청학과		응급구조학과	
		설치장소	소사캠퍼스 응급구조학과 강의실	수량	4	단위	개

1. 사양

* 134-01050

- Little Baby QCPR Light manikins 4개 포함
- 마네킹 물티슈 (12)
- 추가 기도 폐(6)
- 마네킹 점프수트 의류 (4)
- 소프트팩 휴대케이스 (1)
- 사용 설명서 (1)
- 중요제품정보 (1)
- AA 배터리 (8)

2. 사진



세 부 규 격 서

번호	4	품명	조절식경추보호대	신청학과		응급구조학과	
		설치장소	소사캠퍼스 응급구조학과 강의실	수량	10	단위	개

1. 사양

* 98001033

- 성인 환자의 경추 길이에 따라 제품의 크기를 4단계(No-Neck, Short, Regular, Tall)로 변형이 가능할 것
- 착용 시 크기의 식별이 용이하도록 선택한 크기가 옆 면부에 표시되어 있을 것
- 변형이 용이한 잠금 장치가 있어 선택한 크기에 맞추어 고정 가능하며 조절이 쉬울 것
- 견고한 재질로 착용 시 목 부위의 움직임이 없고 불편감이 최소일 것
- 부목의 전면부가 개방되어 환자의 목 상태 관찰과 경동맥 확인이 가능 할 것
- 착용 후에도 목 뒷면의 출혈 등을 관찰할 수 있도록 개방되어 있을 것
- 착용 상태로 X-Ray, MRI, CT 촬영 가능 할 것
- 1개의 제품으로 다양한 체형의 환자에게 폭넓게 적용할 수 있으며, 교통사고, 추락 등 각종 사고시 경추손상이 의심되는 경우 부목에 표시된 식별법 (손가락 사용)으로 적절한 크기를 선택하여 사용할 수 있을 것

2. 사진



세 부 규 격 서

번호	5	품명	수동식 인공호흡기(성인)	신청학과		응급구조학과	
		설치장소	소사캠퍼스 응급구조학과 강의실	수량	15	단위	개

1. 사양

* 87005227

* 수동식 인공호흡기(성인)

- 인공호흡 백(bag) - 실리콘(1600ml)
- 환자밸브(Patient Valve) - W/O ReliefValve
- 실리콘 Mask 4-5 +w/Mask Cover
- Reservoir Bag (재사용 가능한 산소 저장백) - 2600ml

2. 사진



세 부 규 격 서

번호	6	품명	수동식 인공호흡기(유아)	신청학과		응급구조학과	
		설치장소	소사캠퍼스 응급구조학과 강의실	수량	15	단위	개

1. 사양

* 85005127

* 수동식 인공호흡기(유아)

- 인공호흡 백(bag) - 실리콘(240ml)
- 압력 해제 밸브가 있는 환자 밸브
- 실리콘 Mask 00,0/1,2 호
- Reservoir Bag (재사용 가능한 산소 저장백) - 600ml

2. 사진



세 부 규 격 서

번호	7	품명	자동식 심장충격기(교육용)	신청학과		응급구조학과	
		설치장소	소사캠퍼스 응급구조학과 강의실	수량	15	단위	대

1. 사양

* 85005127

- AED trainer 2를 통하여 실제 보이스가 지원됨으로써 자동제세동을 실습 할 수 있을 것.
- 가상의 시나리오가 AED trainer2 에 저장되어 있어서 시나리오를 실행 할 수 있을 것.
- AED Trainer 2 pad를 마네킹 가슴에 적절히 부착되지 않을 경우 Scenario가 실행되지 않고 적절한 위치 부착 될 경우 pad에 빨간 불이 들어 올 것.
(Laerdal little Anne 과 Resusci Anne 모델을 사용한 경우)
- HeartStart FR2 제세동기와 같은 형태의 배터리 팩으로 실제 훈련 상황에서와 같은 상황 연출 가능
- 제세동기 사용 상태에 대한 안내 표시 창
- 운반용 케이스 포함

2. 사진



세 부 규 격 서

번호	8	품명	포켓마스크(성인)	신청학과		응급구조학과	
		설치장소	소사캠퍼스 응급구조학과 강의실	수량	40	단위	개

1. 사양

* 83004033

- 산소 연결부, 머리 고정끈이 있는 포켓마스크
- 투명한 PVC 및 실리콘 재질로 되어 있어 환자 관찰이 용이할 것.
- 일 방향 밸브 (one-way valva)가 부착되어 환자가 내뿜는 호흡이 역류되지 않을 것.
- 산소 연결용 밸브가 부착되어 산소 공급이 가능할 것.
- 보관용 Case가 포함될 것.
- 크기가 작아 주머니에 넣고 다니거나 허리에 찔 수 있을 것.

2. 사진



세 부 규 격 서

번호	9	품명	포켓마스크(유아)	신청학과		응급구조학과	
		설치장소	소사캠퍼스 응급구조학과 강의실	수량	40	단위	개

1. 사양

* 851600

- 포켓마스크(유아용)
- 높은 밀착력
- 환자의 환기용으로 사용하며, 스트랩을 사용하여 환자에게 고정 가능
- 증기 소독 및 더운물 소독/살균이 가능

2. 사진



세 부 규 격 서

번호	10	품명	기도확보 실습용 마네킨(성인)	신청학과		응급구조학과	
		설치장소	소사캠퍼스 응급구조학과 강의실	수량	5	단위	개

1. 사양

* 851600

* 기도확보 실습용 마네킨(성인)

- 구강/비강을 통한 기관 삽관 튜브 삽입, 후두마스크(LMA) 및 Combitube 삽입
- 정확한 튜브 삽입 후 폐 팽창 확인
- 실제적인 해부학적 구조를 통해 셀릭 매뉴버 술기 및 후두 경련 구현 가능
- 수동식 인공호흡기(BVM)를 이용한 인공호흡 시행
- 위 팽창 여부 확인 및 구토 증상 구현 가능, 폐 팽창 여부를 육안으로 확인 가능
- 청진을 통한 호흡음 확인 가능, 기도 모형 포함
- 전체무게 - 13.7 kg [30.2 lbs]
- 하드케이스 - 5.2 kg [11.4 lbs]
- 크기 - 68.6 cm x 26.7 cm x 38 cm [27" x 10.5" x 15.0"]
- 하드케이스 포함 크기 (042000) - 70.8 cm x 25.2 cm x 43.2 cm [27.9" x 9.9" x 17.0"]

※구성

마네킨 본체(1), 실습고정판(1), 기도해부모형(1), 세척용 키트(1),
기도유희제(1), 사용설명서(1), 운반용 하드케이스(1)

2. 사진



세 부 규 격 서

번호	11	품명	교육용 심장충격기 및 모니터	신청학과		응급구조학과	
		설치장소	소사캠퍼스 응급구조학과 강의실	수량	2	단위	대

1. 사양

- 실제 제세동 및 페이스를 위한 전기 에너지가 인가되지 않을 것 (Trainer)
- AED모드, 모니터 모드, 페이스 모드, 매뉴얼 모드를 선택하여 교육할 수 있을 것
- AED모드 / 수동 제세동 모드 : Shock 이후 ECG 파형을 선택할 수 있는 “next ECG” 제공이 가능할 것
- 본체 크기 : 326 x 253 x 358mm (가로×세로×높이)
- 본체 무게 : 약4kg(악세서리 제외)
- 리모컨 크기 : 56mm x 167mmx 23mm(가로×세로×높이)
- 리모컨 무게 : 무게: 약 86g (배터리 미포함)

※구성

1. 본체(1) 2. 교육용 제세동 패드(2) 3. 제세동 패드연결 어댑터(1) 4. 심전도 전극(1팩)
5. 페이스 기능 6. 3-Lead(1) 7. 12-lead 심전도 케이블(1) 8. NIBP 커프 : 성인, 소아, 유아(각1)
9. 프린터용지(5롤) 10. SpO2 프로브(1) 11. SpO2연결 케이블(1) 12. 패들(1) 13. AC 전원팩(1)
14. 전원코드(1) 15. 충전용 배터리(1) 16. 리모컨 17. 운반용 가방(1)

2. 사진



세 부 규 격 서

번호	12	품명	의료용 산소통	신청학과		응급구조학과	
		설치장소	소사캠퍼스 응급구조학과 강의실	수량	10	단위	개

1. 사양

* 의료용 산소통 2.8L (1EA)

- 충전(유효기간)이 제조일로부터 약 5년 이내일 것
- 산소혼합공급기(산소조절기)와 연결이 쉬울 것
- 1L/min 연속 사용시간이 5시간 이내일 것

2. 사진



세 부 규 격 서

번호	13	품명	산소통 레귤레이터	신청학과		응급구조학과	
		설치장소	소사캠퍼스 응급구조학과 강의실	수량	10	단위	개

1. 사양

- 레귤레이터는 본체는 알루미늄으로 만들어져야 한다.
- 두개의 DISS가 밸브를 측정해야 한다
 - 압력게이지표시 : 0~210kgf/cm²와 0~3000PSI
 - 공급유량 : 0~15 LPM (±10%)
 - 토출구 압력 : 343±49kPa
 - 안전장치 : 과압배출 홀 343±49kPa이상
- * 총길이(조임나사가 완전히 잠겼을 때) : 150±2mm
- * 총길이(조임나사가 완전히 풀렸을 때) : 166±2mm
- * 총 높이 : 78±2mm
- * 조임 나사 크기 : 53±2mm
- * 압력 게이지 크기 : 42±2mm
- * 인공호흡기 커넥터 : 14±1mm
- 중량 : 380g (±20g)

2. 사진



세 부 규 격 서

번호	14	품명	경추보호대 6종	신청학과		응급구조학과	
		설치장소	소사캠퍼스 응급구조학과 강의실	수량	10	단위	개

1. 사양

* 980000

- 과신전 또는 기도 관리의 어려움이 없는 우수한 경추 고정력
- 간단하고 정확한 손가락 측정법 및 칼라 코드를 이용한 적절한 (사이즈 선택가능)
- 성인 사이즈 4종 (Tall, Regular, Short, No-Neck) 및 소아 사이즈 2종 (Paediatric, Baby No-Neck)이 있어 모든 환자에게 적용 가능
- 전면부 개방창을 통한 목부위 관찰 및 맥박확인, 전문 기도관리 용이
- 방사선, MRI 및 CT 촬영 가능
- 라텍스 미포함

2. 사진



세 부 규 격 서

번호	15	품명	대형특수구급배낭	신청학과		응급구조학과	
		설치장소	소사캠퍼스 응급구조학과 강의실	수량	4	단위	개

1. 사양

- 내부 변형이 가능한 8단 수납공간이 적용
- 응급구조에 필요한 기본비품을 분리구조로 되어 있는 가방.
- 가방 내부에는 기본 단열기능이 있다.
- 가방 상단은 20x20cm 의 2개 수납 공간으로 앰플 및 소형 기구를 수납할 수 있다.
- 가방 상단에는 명찰 수납 포켓이 있다.
- 가방 전면부에는 40x25cm 의 내부 수납공간 1개와 외부 수납공간 1개가 있다.
- 전체 외부 수납공간은 원형 야간 반사띠가 부착되어 있고 가방 전면부에 야간 반사띠와 야광띠 부착
- 가방은 백팩 토트백 솔더백 형태로 사용 가능.
- 생활 방수 처리가 되어있고 외부에 방수팩이 부착
- 크기 : 43 x 60 x 30 cm (가로x세로x높이)
- 무게 : 3.2 kg
- 재질 : 1000D US CORDURA

2. 사진



세 부 규 격 서

번호	16	품명	중형특수구급배낭	신청학과		응급구조학과	
		설치장소	소사캠퍼스 응급구조학과 강의실	수량	4	단위	개

1. 사양

- 내부 변형 가능한 8단 수납공간은 탈부착이 가능
- 가방 내부에는 기본 단열기능 보유
- 가방 상단은 16x16cm 의 수납공간(2)으로 앰플 및 소형 기구를 수납 가능
- 가방 상단에는 명찰 수납 포켓 보유
- 가방 전면부에는 40x23cm 의 외부 수납공간(1)으로 튜브꽂이 및 기수를 수납 가능
- 가방 전면부 내부에는 40x21cm 의 공간(1) 보유
- 가방 하단부에는 56x17cm 의 내부 수납공간(1)과 외부 수납공간(1) 보유
- 가방 측면에 LED램프를 보관할 수 있는 수납공간 보유
- 전체 외부 수납공간은 원형 반사띠가, 가방 전면부에는 반사띠와 야광띠가 부착
- 가방은 백팩, 토트백, 숄더백 형태로 사용 가능
- 생활 방수처리가 되어있고 외부 방수팩이 부착
- LED램프가 부착
- 크기 : 50 x 40 x 27 cm (가로x세로x높이)
- 무게 : 3 kg
- 재질 : 1000D US CORDURA

2. 사진



세 부 규 격 서

번호	17	품명	소형특수구급배낭	신청학과		응급구조학과	
		설치장소	소사캠퍼스 응급구조학과 강의실	수량	4	단위	개

1. 사양

- 가방 내부에는 기본 단열기능 보유
- 가방 내부에는 수납공간 19x22x5cm (1)과 13x22x6cm (1)이 탈부착 가능.
- 가방 상단 내부에는 17x15cm 의 망사로 된 수납공간 보유
- 가방 하단 내부에는 망사형 수납공간 20x11cm 과 20x10cm 보유
- 가방 하단 내부에는 13*16*3.5cm 의 수납공간 3개 보유
- 가방 전면부에는 21.5*21*3cm 의 1개 외부 수납공간 보유
- 가방 양쪽 측면 외부에는 38*15*3cm 의 수납공간 1개 보유
- 가방 양쪽 측면 내부에는 38*13*3cm 의 수납공간 1개 보유
- 전체 외부 수납공간은 원형 야간 반사 파이프가 부착, 가방 상단과 측면부에 야간 반사띠와 야광띠 보유
- 가방은 백팩 형태로 사용 가능
- 크기 : 36 x 24 x 45 cm (가로x세로x높이)
- 무게 : 1.8 kg
- 재질 : 1000D US CORDURA

2. 사진



세 부 규 격 서

번호	18	품명	기초인명소생가방	신청학과		응급구조학과	
		설치장소	소사캠퍼스 응급구조학과 강의실	수량	4	단위	개

1. 사양

- 내부 변형 가능한 6단 수납공간에 3개의 수납가방 보유.
- 가방 상단은 40x18cm의 외부 수납공간으로 소형 기구를 수납 가능
- 가방 상단 내부에는 38x16cm의 공간이, 가방 전면부에는 41x20cm의 외부 수납공간 보유
- 가방 양쪽 측면에는 21x17cm의 수납공간 보유
- 가방 내부에 LED램프 보관 가능 수납공간 보유
- 전체 외부 수납공간은 원형 야간 반사 파이프 부착, 가방 전면부와 측면부에 야간 반사띠, 야광띠
- 가방은 토트백, 숄더백 형태로 사용 가능
- 가방 내부에는 기본 단열기능, 생활 방수처리, 외부 방수팩 부착
- 크기 : 50 x 30 x 28 cm (가로x세로x높이)
- 무게 : 2 kg
- 재질 : 1000D US CORDURA

2. 사진



세 부 규 격 서

번호	19	품명	다수사상자 현장대응키트	신청학과		응급구조학과	
		설치장소	소사캠퍼스 응급구조학과 강의실	수량	2	단위	개

1. 사양

▶ 응급환자 분류표 (DMAT-TT)

- 재난 발생 시 현장에서 환자의 상태를 확인하여 정보나 처치내역을 기재
- 앞면 백색 부분 먹지 1장은 각 장이 동시에 기록될 수 있도록 제작
- 사망, 긴급, 응급, 비응급 색지는 각각 손으로 떼어낼 수 있도록 제작
- 외부로부터 보호하기 위해 비닐케이스에 넣어 목걸이를 이용해 환자에게 착용
- 크기 : 10.5 x 19cm
- 구성 : 환자분류 표 (100), 비닐케이스 (100), 목걸이 (100)

▶ 중증도 분류시트 (DMAT-TTP)

- 두 개의 천으로 나누어 각각 4명, 6명이 수용 가능
- 환자가 눕는 공간 사이에 흰색 라인이 있어 공간을 구분
- 각 모서리에 바닥에 고정될 수 있도록 고정핀이 통과하는 구멍 4개가 있음
- 보관용 가방이 있어 보관과 이동에 용이
- 가방 크기 : 60 x 40 x 15 cm (가로x세로x높이)
- 천 크기 : 4인용 2 x 4 m / 6인용 3 x 4 m
- 재질 : 타포린 (완전방수)
- 구성 : (4인용) 분류천_긴급 응급 비응급 사망 (각1), 가방 (1), 고정 핀 (4)
(6인용) 분류천_긴급 응급 비응급 사망 (각1), 가방 (1), 고정 핀 (4)

▶ 비상화확등_다수사상자 (CY-DMAT)

- 압력을 가하는 즉시 발광이 활성화되는 분류용 비상화확등
- 응급·구조 현장에서 차량 및 사상자 분류와 야외 안전 및 인원, 중증도 분류 확인에 용이하며 야간 현장 안전 확보와 대원의 위치 확인 등 다양한 용도로 사용할 수 있음
- 알코올이 들어가지 않은 불연성 제품으로 화재 등의 소방현장에서도 안전하게 사용이 가능
- 인체에 무해한 재료로 만들어짐
- 구성: 가방 (1), SOS (1), 핸들 (1), 1.5인치 미니 캠라이트 빨강,노랑,초록 (색당20), 6인치 스냅라이트 빨강,노랑,초록,하양 (색당3), 리트랙터 (4)

▶ 환자분류 띠 (DMAT-TBK)

- 환자를 중증도에 따라 분류하여 적당한 길이로 잘라 팔목이나 발목에 묶어 표시하기 위한 띠
- 가방 오른쪽에 안전 칼이 부착되어있어, 적당한 길이로 편리하게 잘라서 환자의 손목이나 발목 등에 묶어서 사용
- 허리색으로 사용 가능하며 반사띠가 있어 야간에도 눈에 잘 보임
- 방수 가능한 재질
- 환자분류 띠 크기 : 3 cm x 19 m
- 가방 크기 : 22 x 14 x 7 cm (가로x세로x높이)
- 구성 : 가방(1), 띠_비응급(1), 응급(1), 긴급(1), 사망(1), 안전칼(1)

▶ **환자분류 슬랩팔찌 (DMAT-TSW)**

- 환자를 중증도에 따라 분류하여 환자의 손목에 탭하면 감겨 쉽게 착용
- 쉽게 훼손되지 않는 강한 소재로 재사용 가능
- 가방은 허리 색 또는 크로스백으로 사용 가능
- 팔찌와 가방에는 반사띠가 있어 야간에도 눈에 잘 보임
- 가방 크기 : 18 x 37 cm
- 팔찌 크기 : 34 x 2.9 cm (±1mm)
- 구성 : 가방(1), 팔찌_비응급(15), 응급(15), 긴급(15), 사망(15)

▶ **현장분류테이프 (DMAT-TTA)**

- 현장을 분류하거나 물품을 포장하기 위한 다용도 접착식 테이프
- 환자 중증도에 따른 4가지 색상이 구비되어 있음
- 크기 : 48 mm X 40 m
- 구성 : 테이프_비응급(5), 응급(5), 긴급(5), 사망(5)

▶ **환자분류깃발 (DMAT-TF)**

- 4개의 스탠드와 깃발이 들어갈 수 있는 가방이 있어 보관이 용이
- 가방 외부에는 문구를 인쇄해 끼워 넣을 수 있는 투명케이스가 있음
- 바람에 날아가지 않는 튼튼한 재질로 제작
- 깃발은 타포린으로 제작되어 방수기능이 있음
- 색상별로 문구가 기재됨
- 최대 높이 : 265 cm (접었을 때 높이 : 92 cm)
- 가방 크기 : 93 x 25 x 18 cm (가로x세로x높이)
- 구성 : 스탠드(4), 스탠드 가방(4), 고정 핀(4), 보관용 가방(1), 분류깃발_긴급(1), 응급(1), 비응급(1), 사망(1), 깃발 보관용 케이스(1)

▶ **안내깃발 (DMAT-SB)**

- 6개의 스탠드와 깃발이 들어갈 수 있는 가방이 있어 보관이 용이
- 가방 외부에는 문구를 인쇄해 끼워 넣을 수 있는 투명케이스가 있음
- 바람에 날아가지 않는 튼튼한 재질로 제작
- 깃발은 타포린으로 제작되어 방수기능이 있음
- 색상별로 문구가 기재됨
- 최대 높이 : 265 cm (접었을 때 높이 : 92 cm)
- 가방 크기 : 93 x 25 x 18 cm (가로x세로x높이)
- 구성 : 스탠드(6), 스탠드 가방(6), 고정 핀(6), 보관용 가방(1), 깃발 보관용 케이스(1), 깃발_중앙통제단장(1), 총괄지휘부(1), 대응계획부(1), 자원지원부(1), 현장지휘대(1), 긴급복구부(1)

▶ **의료소 조끼 (DMAT-V)**

- 재난 발생 시 의료진, 실무자들이 착용하는 조끼
- 오른쪽 가슴에 무전기 전용 포켓이 있음
- 반사 띠가 앞면, 뒷면에 각각 2줄씩 있음
- 크기 : 58 x 64 cm (어깨 12 cm)
- 구성 : 의료소 조끼 (1)

▶ 초도대응가방 (DMAT-FK)

- 전면에는 환자분류표와 펜을 수납할 수 있는 투명 포켓이 있음
- 허리색, 크로스백으로 사용 가능
- 크기 : 32 x 15 x 10 cm (가로x세로x높이)
- 구성 : 가방(1)

▶ 재난대응가방 (MES-C100)

- 크기 : 75 x 43 x 40 cm (가로x세로x높이)_중형
- 무게 : 4.8 kg
- 재질 : 1000D US CORDURA

2. 사진

응급환자 분류표	중증도 분류시트	환자분류 테이프	환자분류 띠
			
환자분류 슬랩팔찌	환자분류깃발	안내깃발	의료소 조끼
			
초도대응가방	재난대응가방	비상화학등_다수사상자 세트	
			

세 부 규 격 서

번호	20	품명	재난대응 응급의료소 운영 도상훈련키트	신청학과		응급구조학과	
		설치장소	소사캠퍼스 응급구조학과 강의실	수량	2	단위	개

1. 사양

- 기존의 페이퍼 테이블탑(PAPER TABLE-TOPS) 형식에서 오는 단점들을 보완하여 만든 전산기반형 도상훈련시스템
- 병원 전 단계의 환자분류 및 이송체계를 전산화하여 관리자 모드로 한눈에 확인 가능
- 사고현장의 환자에 대한 실시간 관리 및 통제가 가능
- NFC 태그를 인식하여 대원의 스마트 폰 어플로 신속한 환자의 중증도 분류가 가능
- 병원의 이송정보 확인 가능, 다양한 상황 설정 및 환자의 수/상태를 설정 가능
- 상황판 LED 점등으로 다양한 사고 현장에서 환자 분류를 위한 시인성 확보
- 재난현장의 빠른 환자 통계 : 재난 현장 내에서 환자 중증도에 따른 다양한 실시간 현장통계, 사상자 이송현황, 응급의료소 상황등을 상황판 서버에 전송하여 신속하고 정확하게 표현 가능
- 환자 임상적 추적 정보 확보 : 이송된 병원에서 환자의 임상적 추정에 대한 정보 Feedback으로 구급대원 질 향상에 도움
- 관리자 모드를 통해 환자관리,사건관리,태그관리,훈련진행,훈련상황,환자카드,구급대원 분류, DMAT요청 등을 관리 및 수정 가능
- 전산 기반으로 동선의 혼선을 줄이고 정확한 수 세기로 환자의 누수가 없으며 파손과 분실 위험이 적은 구성품으로 구성

- 훈련판 (개별판 9개와 분류판 1개)

개별 판 크기	60 * 45 cm (± 5 mm)
전체 판 크기	180 * 135 cm (± 5 mm)
재질	PE(플라스틱), 시트지(유포지,화이트보드 코팅), 자성 마감처리

- 도상 위 표지판 (구성품 리스트 참고)

대분류	크기	수량	재질
사람	6 * 12 cm	80	투명 아크릴
차량(소)	8 * 5 cm	12	
차량(중)	6 * 12 cm	10	
차량(대)	8 * 15 cm	8	
도로표지판	10 * 4 cm	24	
텐트(소)	15 * 10 cm	4	
텐트(대)	12 * 20 cm	2	

- 구급대원용 APP : 안드로이드 기반 스마트폰, NFC R/W 사용가능한 스마트폰
- 관리자용 WEB 시스템 : Windows 8, Windows10, Windows Server 2008이상

※ 구성

대분류	소분류	수량
훈련판	분류판	9
	분류판	1
사람	성인 남성	15
	성인 여성	13
	임산부	2
	노인 남성	10
	노인 여성	10
	어린이 남성	10
	어린이 여성	10
	영아	10
차량(소)	경찰차	3
	헬기	3
	지휘차	2
	보건소 구급차	2
	병원 구급차	2

대분류	소분류	수량
도로 표지판	일방통행	4
	횡단보도	4
	신호등	4
	정지	4
	버스전용	4
	공사중	4
텐트(소)	분류반	1
	응급처치반	1
	이송반	1
	임시영안소	1
텐트(대)	현장응급의료소	2
차량(중)	119 구급차	10
차량(대)	펌프차	4
	DMAT 차	2
	버스	2

테블릿 pc (프로그램 포함), NFC 칩 (20EA), 매뉴얼 북 (1EA), 모니터 송신기 (1EA), 부서 명칭/명함 (70EA)
보관용 통 (4EA), 보관용 가방 (1EA)

대분류	소분류	색상	수량
현장응급의료소	현장응급의료 소장	빨강	1
	임시현장응급의료 소장		1
	구급 대장	주황	1
분류반	분류 반장	노랑	1
	분류 반원		10
응급처치반	응급 처치 반장	초록	1
	응급 처치 반원		10
이송반	이송 반장	파랑	1
	이송 반원		10
임시영안소	임시영안소 담당	곤색	1
DMAT	보건소 신속대응반장	회색	1
	보건소 신속대응반응반원		10
	팀장		1
	의사		4
	간호사		4
	응급구조사		4
	행정		2
기타		분홍	10

2. 사진



세 부 규 격 서

번호	21	품명	자동식 산소 소생기	신청학과		응급구조학과	
		설치장소	소사캠퍼스 응급구조학과 강의실	수량	3	단위	개

1. 사양

- 본체(ER-100) 사이즈 : Ø57 × L 108 mm
- 무게 : 약 0.25 kg
- 전체 제품크기 : 55×34×12 cm
- 호흡보조기능시 조절가능범위: 0~15L/min

※ 구성

- 산소실린더(알루미늄 2.8L) (1), 레귤레이터(건식) (1), 산소공급호스 (1), 산소 마스크(성인 1/소아 1)
- 수동식 흡인기 (1), 필터 (1), 산소 충전호스 (1) , 휴대용 가방 (1), 테스트 링 (1), 한글 사용설명서 (1)

2. 사진



세 부 규 격 서

번호	22	품명	앰불런스용 들것(주들것)	신청학과		응급구조학과	
		설치장소	소사캠퍼스 응급구조학과 강의실	수량	1	단위	개

1. 사양

- 좁은 복도나 소형 엘리베이터에서 사용할 수 있도록 의자형태로 변형 가능
(의자형태 시 전체 길이 121cm)
- 가스 스프링 방식 채용, 등받이의 기울기가 0°~ 85°까지 원하는 각도로 조절 가능
- 한 손으로 측면안전대를 작동 가능
- 직경 6"(약 15cm)의 바퀴를 채용하여 환자 이송 시 편리하고 수월하게 이동할 수 있고 2개의 브레이크 장치가 장착
- 들것의 측면에 반사띠를 부착, 야간에도 식별 용이.
- 버킷형 매트리스 적용으로 환자의 좌우 쓸림현상을 최소화
- 파우더 코팅된 색상의 프레임

길이	들것형태	191cm	높이	최대	106cm
	적재형태	210cm		최소	35.5cm
	의자형태	121cm		의자형태	147cm
너비		61cm	무게(악세서리 제외)		35kg(±5kg)
			제한적재무게		300kg

※ 구성

- 들것 본체 1ea, 매트리스 1ea, 환자고정끈 3ea, 옵션: 장비받침대 (바닥판)

2. 사진



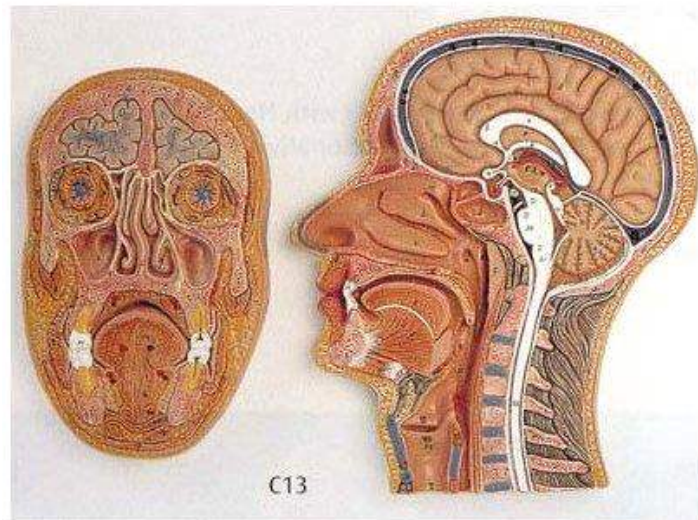
세 부 규 격 서

번호	23	품명	뇌 단면 모형	신청학과		응급구조학과	
		설치장소	소사캠퍼스 응급구조학과 강의실	수량	1	단위	개

1. 사양

- C13 정면부 두뇌 단면
- 크기 : 41 x 31 x 5cm
- 무게 : 1.45 kg

2. 사진



세 부 규 격 서

번호	24	품명	전신골격모형	신청학과		응급구조학과	
		설치장소	소사캠퍼스 응급구조학과 강의실	수량	1	단위	개

1. 사양

- 근육조직과 추간판 탈장(L3-L4)이 표시
- 유연한 관절인대가 부착
- 골격체계차트와 먼지덮개가 포함
- 실제 인간의 목 관절, 척추가 움직이는 범위만큼 유연하게 움직임
- 의학/해부학적으로 관련된 600 숫자 기입
- 신경조직과 척추동맥 확인 가능
- 이동 스탠드 포함
- 크기 : 170cm
- 무게 : 7.8 kg

2. 사진



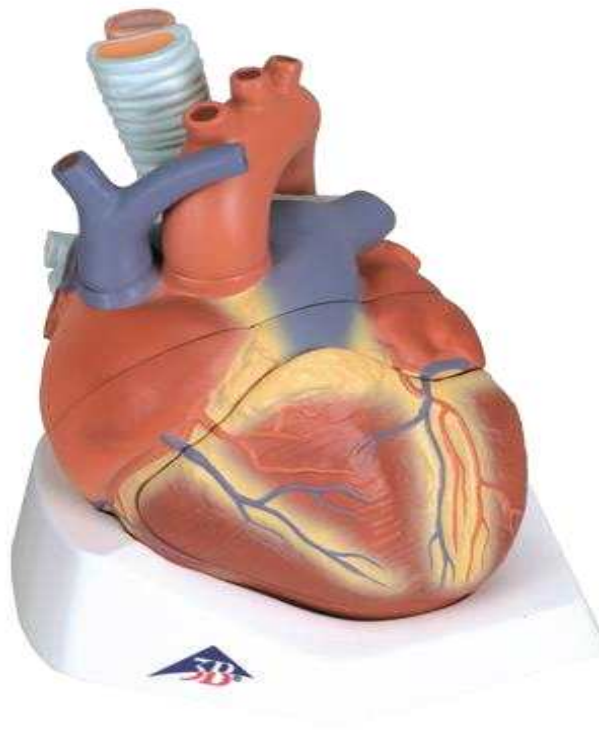
세 부 규 격 서

번호	25	품명	심장모형	신청학과		응급구조학과	
		설치장소	소사캠퍼스 응급구조학과 강의실	수량	1	단위	개

1. 사양

- 7부분으로 분리되는 특제 심장모형
- 밸브 평면에 맞춰 수평으로 2부분으로 나뉨
- 대정맥, 대동맥, 기관, 식도, 심장벽은 심방을 볼 수 있도록 분리 됨
- 크기 : 20 x 15 x 17cm
- 무게 : 1.1 kg

2. 사진



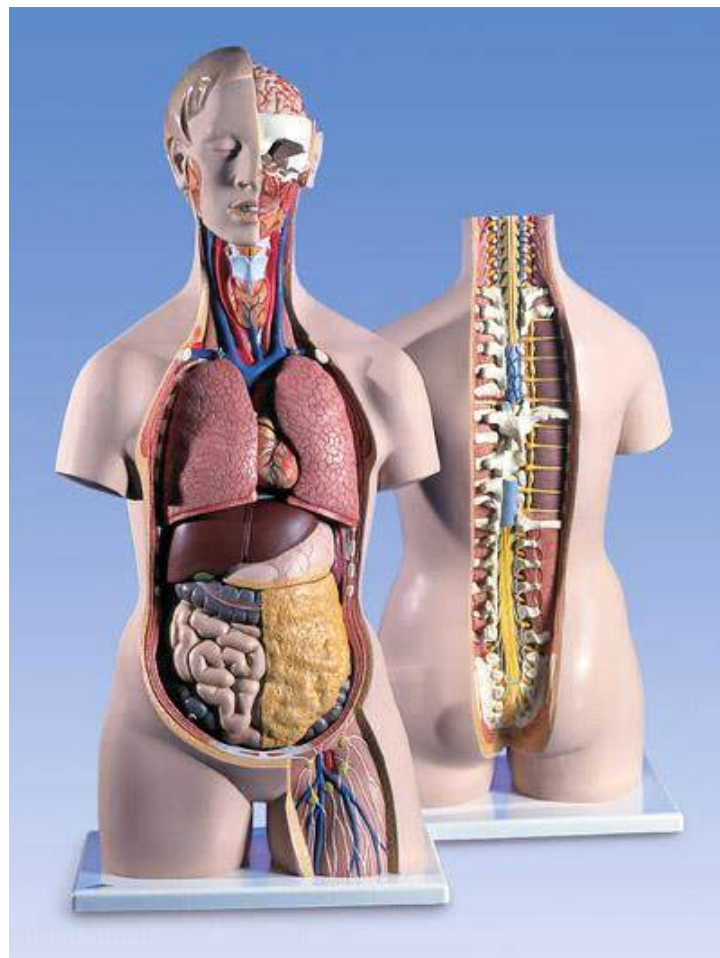
세 부 규 격 서

번호	26	품명	18파트 분리 상반신모형	신청학과		응급구조학과	
		설치장소	소사캠퍼스 응급구조학과 강의실	수량	1	단위	개

1. 사양

- 18부분으로 분리 가능한 표준 토르소 모형
- 분리 가능한 머리, 후두는 한쪽으로 노출, 움직임이 가능한 4절반 뇌
- 심장 2부분 각종 장기 포함
- 소뇌에서 천골까지 7번째 흉추 분리 가능, 부위별 번호 표시
- 크기 : 87x 38 x 25 cm
- 무게 : 6.1kg

2. 사진



세 부 규 격 서

번호	27	품명	세탁기/건조기	신청학과		응급구조학과	
		설치장소	소사캠퍼스 응급구조학과 강의실	수량	1	단위	개

1. 사양

- 트롬 W20WAN
- 하나의 패널로 세탁/건조 동시 조작이 가능
 - 크기: 700 x 1,890 x 830mm
 - 용량/형태: 23kg+20kg
 - 정격전압: AC 220V 60Hz
 - 소비전력 세탁: 2100W, 건조: 950W
 - 에너지소비효율 세탁, 건조: 1등급

2. 사진



세 부 규 격 서

번호	28	품명	청소기	신청학과		응급구조학과	
		설치장소	소사캠퍼스 응급구조학과 강의실	수량	1	단위	개

1. 사양

- 삼성 VW33M7510LK 업소용 진공 청소기
- 15L 대형먼지통
- 크기: [W] 350 x [D] 355 x [H] 540mm
- 중량: 6.4kg(순중량(본체))

2. 사진



세 부 규 격 서

번호	29	품명	기도폐쇄마네킨, 성인용	신청학과		응급구조학과	
		설치장소	소사캠퍼스 응급구조학과 강의실	수량	2	단위	개

1. 사양

* 102-00001

- 해부학적으로 정확한 성인 상반신용 마네킨 일 것.
- 기도내 이물질 삽입하여 기도 폐쇄 구현을 할 수 있을 것.
- 기도 폐쇄된 환자에게 하임리 메뉴버 (Heimlich Abdominal Thrust Maneuver) 실습을 할 수 있을 것.

※구성

- 상반신 마네킨(1)
- 기도 내 이물질 모형(4)
- 파우더(1)
- 트레이닝북 상의(1)
- 소프트 케이스(1)

2. 사진



세 부 규 격 서

번호	30	품명	기도확보처치구성품	신청학과		응급구조학과	
		설치장소	소사캠퍼스 응급구조학과 강의실	수량	5	단위	개

1. 사양

- 후두 경에는 램프가 달려있어 환자의 기도 관찰이 가능하며 필요에 따라 삼관 튜브 및 기도 유지기를 사용할 수 있어야 한다.
- Dual LED Light Blade - UV LED와 White LED가 부착된 블레이드를 사용하게 됨으로써 성대에서 발생하는 인광현상을 없애고 또한 기도 내 반사광을 줄여 고해상도의 시야를 확보할 수 있게하여야 한다.
- LED light에 적합한 4.5 volt 배터리를 사용하여 고휘도의 조명이 가능하며, 기존 배터리보다 수명이 길어야 한다.
- 핸들재질 : Aluminium Steel handle
- Light : Dual LED Light (UV/White)
- Blade type : Macintosh type (size 1, 3, 3.5)

※구성

- 후두경 - 블레이드 3개(대/중/소) 핸들 1개
- 기도 삼관 튜브 - 각 크기별 6개
- 비강 기도 유지기 - 각 크기별 6개
- 구강 기도 유지기(Airway) - 구드웰 형식, 크기별 6개
- 주사기(50cc) 1박스, 포켓 마스크 1개, 튜브홀더 1개, 스타일렛 성인용 1개

2. 사진(참고)

